

Guide d'installation en toiture simplifié (rappel des étapes)

Pour une description plus précise et illustrée, téléchargez les guides sur le site Internet www.mices.fr.

Contenu du carton, déballage

Le carton contient :

- le module
- le micro-onduleur Enphase et son câble spécial
- le système de fixation
- la boulonnerie
- le testeur de phase (cas d'un branchement sur une prise)
- le câble rallonge de raccordement (avec ou sans fiche différentielle)
- éventuellement un disjoncteur, un compteur

Le matériel nécessaire pour l'assemblage est le suivant :

- une clé alen (hexagonale 6 pans) de 6 (fournie)
- une clé à pipe débouchée de 15 ou une clé plate de 15
- un mètre
- meuleuse (pour faire les découpes des tuiles pour les crochets de toit)
- éventuellement des planches pour la fixation des crochets de toit
- des vis à bois

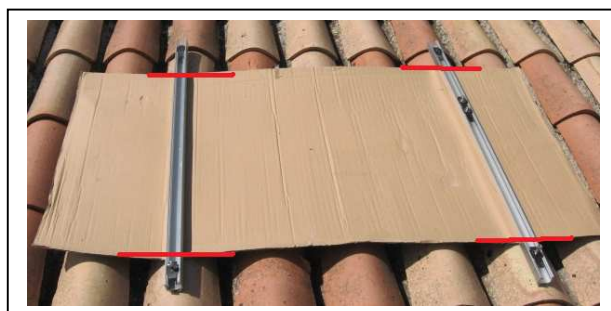


Rappel de sécurité : ne prenez pas de risques inutiles. Le montage sera grandement simplifié si vous demandez de l'aide à une personne.

L'installation se déroule en 4 étapes.

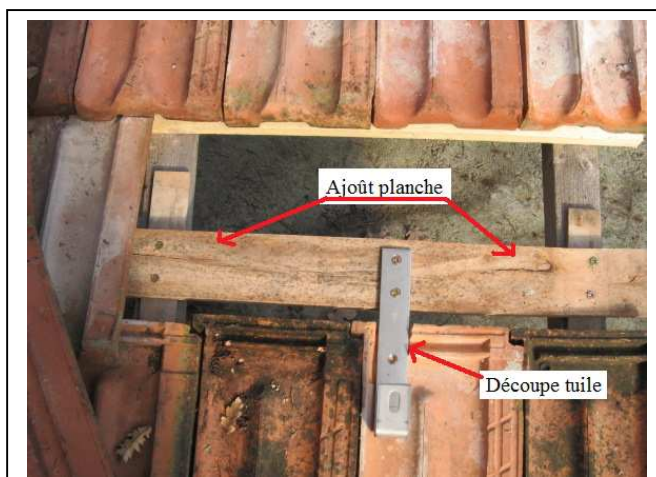
1- Pose des fixations et des rails

Repérez l'emplacement du module (utilisez le carton d'emballage) et positionnez les rails pour déterminer l'emplacement des crochets de toit (ou des tirefonds). Les rails sont toujours placés perpendiculairement au grand côté du module à environ 20-40 cm du bord.



Fixation des crochets :

Fixez les crochets de toit de manière à être à environ 10-20 cm du bord des rails. Si nécessaire, rajoutez des planches pour les fixations des crochets si les chevrons ne sont pas accessibles. N'oubliez pas de raboter les tuiles pour un meilleur passage des bras des crochets.



Fixation des rails :

Fixez les rails sur les crochets (boulons T et écrous de 10). Vérifiez le parallélisme des rails en mesurant les deux diagonales qui doivent être égales. Insérez les écrous prisonniers dans les rails : 4 aux 4 bouts des rails et 2 au milieu d'un des rails pour le micro-onduleur. Sur les 2 écrous en bas de rail (dans le sens de la pente), vissez deux boulons qui serviront temporairement pour éviter que le module ne glisse.



2- Fixation du Micro-Onduleur

Vissez le micro-onduleur sur un des rails. Suivant la direction que doit prendre votre câble électrique pour se raccorder au réseau, vous choisirez le côté droit ou gauche de la structure. Attachez le câble spécial Enphase et branchez le micro-onduleur dessus (on doit entendre un double clic, les deux tourillons en bois permettent de défaire cette prise). Vissez la Terre. Branchez la rallonge électrique au câble précédent en appuyant fermement, vous devez entendre un clic. Ne la branchez pas encore au réseau.

3- Fixation du module

Posez le module sur les rails. Le boîtier du module doit être du côté du micro-onduleur. Branchez le module au micro-onduleur en branchant les deux câbles partant du module : appuyez fermement, vous devez entendre un clic. Centrez le module sur les rails. Glissez les deux clips de mise à la terre au niveau des écrous en haut du module (un par rail). Placez les deux étriers sur le haut du module et serrez fermement (mais sans forcer, le bon couple est d'environ 15 Nm) afin que les picots du clip pénètrent dans le cadre aluminium du module (permet d'assurer une bonne conductivité pour la mise à la terre de l'ensemble). Dévissez les deux écrous de maintien en bas, placez les étriers et resserrez fermement sans excès.



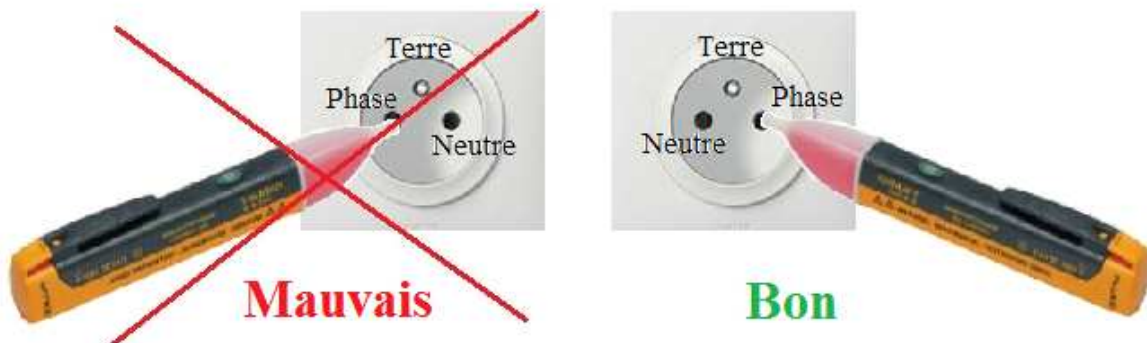
Attachez tous les câbles au mieux sur les rails avec les serres-câbles pour éviter qu'ils ne ballottent au vent.

Remarque : Lors de la mise en place de 2 MICES ou plus côte à côte, on fera en sorte que les micro-onduleurs soient positionnés à peu près au centre des modules afin que le câble Enphase reste accessible.

4- Branchement

4.1- Branchement sur une prise

Maintenant que tout est en place, **avant de brancher**, vous devez vous assurer que la prise de la maison est correctement câblée aux normes. Pour cela, utilisez le testeur fourni et vérifiez que la phase se trouve bien à droite alors que la fiche de terre est en haut. Si ce n'est pas le cas, demandez à un électricien de vous corriger la prise.



Nous déclinons toute responsabilité en cas de dysfonctionnement si l'utilisateur a branché son micro-onduleur sur une prise mal câblée. La garantie du micro-onduleur ne peut alors s'appliquer.

La prise est correcte : vous pouvez brancher la fiche avec la protection différentielle dessus. Le voyant de la protection doit être **rouge**, si ce n'est pas le cas appuyez sur « RESET » pour ré-initialiser la protection.

IMPORTANT : par sécurité, la protection se déclenche dès qu'on débranche la fiche ou si le réseau disparaît. Pensez alors à appuyer sur « RESET » pour ré-initialiser la protection.

4.2- Branchement sur un disjoncteur

Mettez en place le disjoncteur dans le coffret électrique de votre maison. Si vous avez pris un compteur modulaire mettez le en amont du disjoncteur (attention au branchement, on doit inverser les deux entrées de la phase car on veut comptabiliser la production Solaire). Respectez bien les branchements des fils neutres (en bleu) et phases (en marron). Voir sur le site de MICES des schémas de branchement.

Si le module est bien ensoleillé, observez la diode se trouvant sur le micro-onduleur en évitant de faire de l'ombre sur le module. Lors du branchement initial, après environ 2 minutes, on observe 6 clignotements verts puis quelques clignotements rouges le temps que le micro-onduleur se synchronise avec le réseau. Ensuite, vous verrez un clignotement orange indiquant le bon fonctionnement du système. Vous voilà producteur de courant Solaire !

Démontage

Si vous devez démonter votre installation, procédez impérativement dans l'ordre suivant :

- Débranchez le câble de la prise de courant de votre maison ou du disjoncteur
- Débranchez le module du micro-onduleur sans tirer sur les câbles. Observez les connecteurs, vous y verrez de part et d'autre de la fiche femelle de petits ergots sur lesquels vous devez appuyer fermement pour séparer les deux fiches. Vous pouvez utiliser par exemple une pince à bec pour vous aider.
- Démontez le module et retirez-le.
- Débranchez la rallonge sans tirer sur le câble. Observez le connecteur, il y a un petit ergot sur lequel il faut appuyer pour défaire la fiche.
- Débranchez le câble spécial Enphase en insérant les deux tourillons en bois.
- Démontez le micro-onduleur.
- Démontez la structure porteuse.